



APPEL AU DON Solidarité numérique

Pour effectuer un don :

<https://www.ordi-solidaire.fr/410-don-covid19.html>



**Campagne de soutien
aux exclus du numérique**
#COVID19

Ordi solidaire par Cévennes Libres
SCOP agréée "Entreprise Adaptée"

www.ordi-solidaire.fr - 04 66 860 158 - contact@ordi-solidaire.fr



Quels sont les objectifs de l'action ?

- Le numérique est devenu un outil incontournable de la vie sociale, de l'insertion socioprofessionnelle et de l'accès à des services essentiels comme la formation ou l'emploi.
- Si les outils numériques se sont imposés dans la vie de tous les jours, de fortes inégalités d'accès persistent en défaveur des habitants des plus précaires.
- L'accès à ces outils permet pourtant la réduction des inégalités économiques et sociales en facilitant l'accès aux droits, à la formation, à l'emploi mais aussi l'accès aux modes d'intervention participatifs des habitants.
- Pour de trop nombreuses personnes encore, les équipements informatiques sont trop onéreux.

Ordi Solidaire propose des actions de réduction de la fracture numérique par l'accès à l'équipement.

Au-delà des déficiences d'usages, le principal frein à l'utilisation d'Internet est d'ordre économique. Sans même évoquer les coûts d'accès, l'acquisition d'un ordinateur peut se révéler problématique.

Un ordinateur pour la continuité numérique

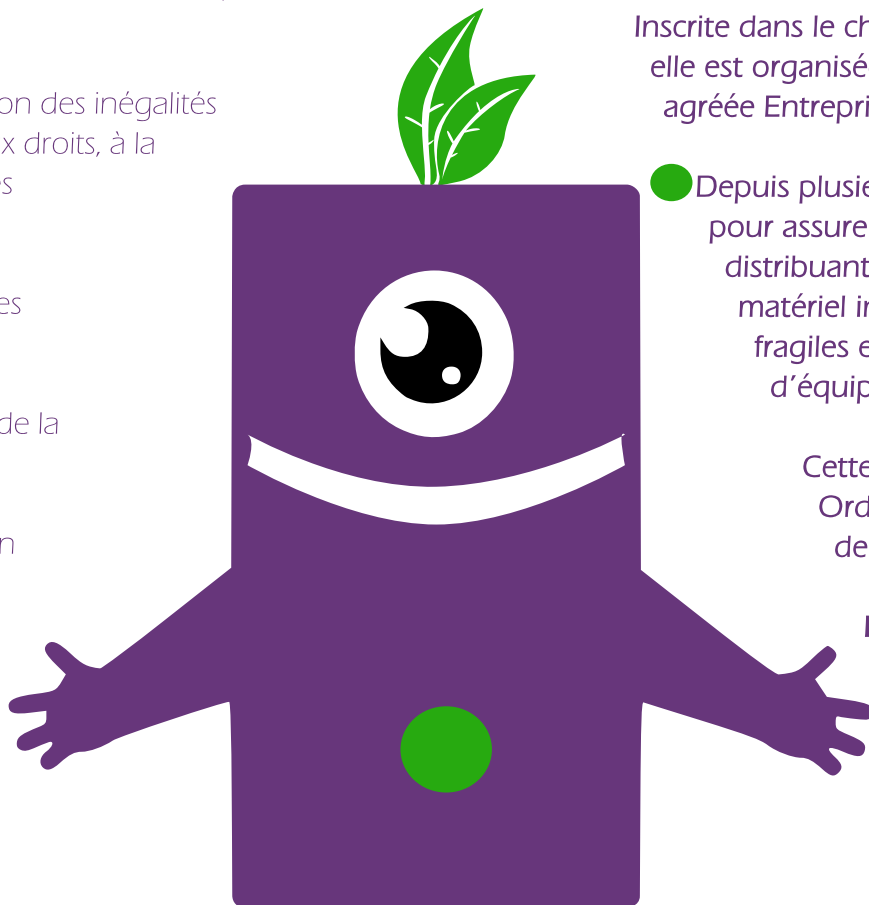
- L'action permet de soutenir l'équipement des personnes et des associations financièrement défavorisées
- Ordi Solidaire est engagée depuis plus de 10 ans dans la lutte contre l'exclusion numérique.

Inscrite dans le champ de l'Économie Sociale et Solidaire, elle est organisée sous forme de société coopérative et est agréée Entreprise Adaptée.

- Depuis plusieurs semaines nous nous sommes mobilisés pour assurer une réelle solidarité numérique en distribuant gratuitement ou à un prix symbolique du matériel informatique pour les familles les plus fragiles et les publics isolés ne disposant pas d'équipement.

Cette solidarité touche aujourd'hui ses limites. Ordi Solidaire ne peut plus répondre aux demandes sur ses seuls fonds propres.

Nous avons aujourd'hui besoins de vos dons !!!





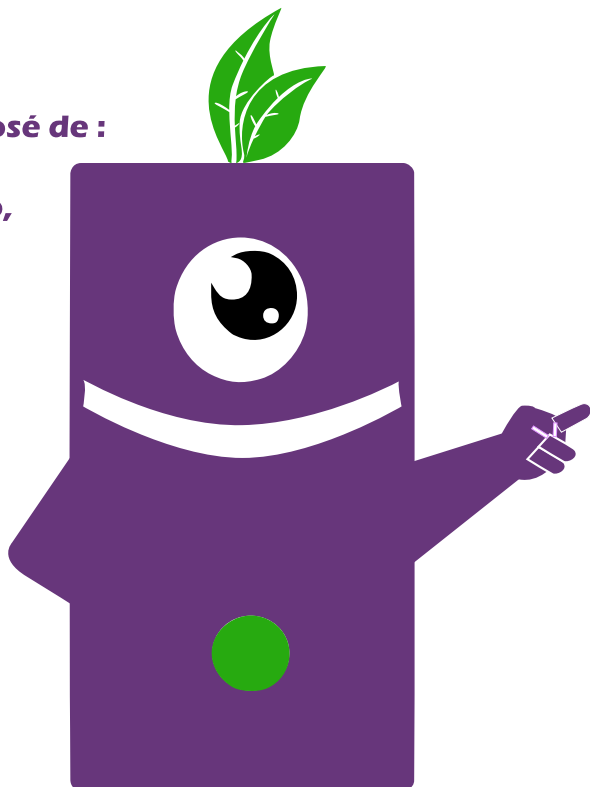
Des ordinateurs prêts à l'emploi

- L'ordinateur est pré-configuré avec le système d'exploitation Open Source Linux (distribution Debian) et avec un ensemble de logiciels permettant de naviguer sur internet, de faire du traitement de texte, d'utiliser des logiciels éducatifs, d'envoyer un curriculum vitae, de consulter des sites web tel que Pôle Emploi, CPAM, CAF, CCI, etc.
- Tous les ordinateurs sont prêts à être utilisés.

Le pack informatique est composé de :

- une unité centrale (RAM 4 Go, Disque dur 160 Go minimum)
- un écran plat 19 pouces
- un clavier et une souris
- les connectiques

Le matériel est garanti 1 an.



Logiciels installés

● Bureautique

Traitement de texte : OpenOffice.org Writer
Tableur : OpenOffice.org Calc
Présentation : OpenOffice.org Impress
Publication : OpenOffice.org Draw

● Infographie

Gimp : logiciel de retouche d'images
Inkscape : logiciel de dessin vectoriel
Scribus : logiciel de publication

● Internet

Navigateur web, messagerie, messagerie instantanée...

● Logithèque

Les ordinateurs sont fournis avec une logithèque qui permet d'installer et d'utiliser en un simple clic plus de 30 000 logiciels libres de façon gratuite et légale dans des domaines variés qui couvrent l'ensemble des besoins : bureautique, infographie, multimedia, internet, éducation, jeux ...



Modalités / Prescription

● Les demandes de matériel se font sur prescription par un référent qui identifie un besoin en équipement informatique dans le cadre d'un parcours d'insertion social ou professionnel.

Le prescripteur peut être une association, un travailleur social (assistante sociale, centre social), un professionnel de l'insertion (mission locale, conseiller pôle emploi, PLIE, point emploi...).

Le matériel peut aussi être dédié à un équipement collectif associatif dans la mesure où son usage correspond au but visé par l'opération.

Les prescriptions se font via un portail web qui recense à minima les informations suivantes relatives au prescripteur, au bénéficiaire dont le motif, l'usage, le genre...

Public visé

Les publics cibles sont les précaires et bénéficiaires du RSA inscrits ou non à Pôle Emploi particulièrement les personnes à la recherche d'un emploi, en création d'entreprise, en formation.

Les demandes en matériel sont formulées par un référent qui peut-être un travailleur social (assistante sociale, centre social), un professionnel de l'insertion (conseiller pôle emploi, maison de l'emploi, point emploi...).

Le matériel est expédié chez le bénéficiaire ou dans la structure qui effectue l'accompagnement.



Suites Educatives

pour la continuité pédagogique



● AbulEdu est utilisée par plus de 300 établissements scolaires, principalement des écoles mais aussi des collèges, des lycées et CRDP et comprend plus de 30 000 utilisateurs recensés.

● Lecture, production d'écrits, orthographe, grammaire, langues...

Calcul, énumération, dénombrement, espace, symétrie...
Sciences de la vie...
Pour les cycles 1, 2 et 3 et collèges.

● Conçus par des enseignants pour des enseignants, ces logiciels sont très faciles à prendre en main. Les élèves peuvent facilement accéder au travail en autonomie.

Les activités sont quelquefois ludiques, mais toujours pédagogiques. Vous trouverez des activités dans les domaines suivants :

- découverte de l'ordinateur : clavier, souris, les mouvements de la souris, ...
- mathématiques : révision des tables, dénombrement, les tables à double entrée, symétrie, ...
- sciences : l'électricité, l'écluse, le cycle de l'eau, le sous-marin, ...
- géographie : placer les pays sur une carte
- jeux : des casses têtes, les échecs, le memory, ...
- lecture : exercice d'entraînement à la lecture





Suites Association

d'après le Guide Libre Association

● Bureautique

- OpenOffice, suite Bureautique
- FreePlane, créateur de cartes heuristiques
- GoldenDict, dictionnaires Littré et de l'Académie Française
- Verbiste, système de conjugaison française

● Internet

- - Firefox, navigateur web
- Thunderbird, client e-mail
- Pidgin, messagerie instantée

● Infographie, PAO, Graphisme

- Opale : tous types de documents web et papier
- OptimOffice : spécialisé sur les contenus pédagogiques
- DokiGuide : documentation logicielle, guide utilisateur
- Scribus : logiciel de publication assistée par ordinateur
- Gimp : traitement d'images
- Inkscape : dessin vectoriel

● Comptabilité

- Grisbi : comptabilité dite « de caisse »
- GnuCash : logiciel de comptabilité en partie doublee

● Progiciel de gestion intégrée

- Dolibarr : gestion des adhérents, Banques et Caisses, Tiers et Factures Clients, Agenda, Note de frais, etc





Informations et Renseignements

Ordi Solidaire

04 66 86 01 58

contact@ordi-solidaire.fr

Pour effectuer un don :

<https://www.ordi-solidaire.fr/410-don-covid19.html>

Nous avons besoin de votre soutien !

Contact Grandes entreprises :

Par un soutien financier : contact@ordi-solidaire.fr

Par un don : contact@sudea.fr

Contact presse :

Benjamin Deceuninck

contact@ordi-solidaire.fr

06 86 27 70 57

